

Tandheelkunde en fysiotherapie



Het ontstaan en de ontwikkeling van het vakgebied Gnathologie in de Tandheelkunde en de opkomst van de Fysiotherapie daarin

M.H. Steenks

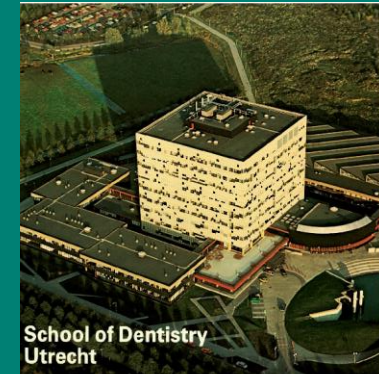


UMC Utrecht

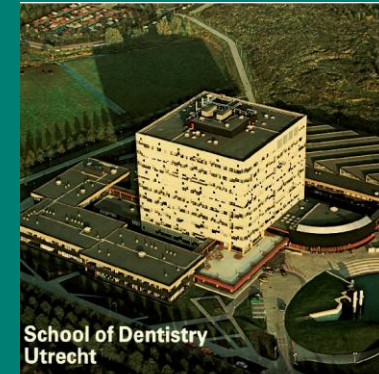
Department of Oral-Maxillofacial Surgery
Prosthodontics and Special Dental Care
Faculty of Medicine, University Medical Center Utrecht
The Netherlands

Tandheelkunde

- Conserverende tandheelkunde
- Prothetische tandheelkunde
- Orthodontie
- Mond-, kaak- en aangezichts chirurgie
- Parodontologie
- Gnathologie
- Implantologie
- Endodontologie



Tandheelkunde



- Conserverende tandheelkunde
- Prothetische tandheelkunde
- Orthodontie
- Mond-, kaak- en aangezichts chirurgie
- Parodontologie
- **Gnathologie**
- Implantologie
- Endodontologie

Gnathologie

“De kennis van het **kauwstelsel** met inbegrip fysiologie, de stoornissen in zijn werking en de behandeling daarvan. Zij strekt zich uit over het onderzoek en de behandeling van het kauwstelsel in algehele omvang.”



Derksen A.A.D. 'De Jongste Telg'
Oratie op 14 januari 1967

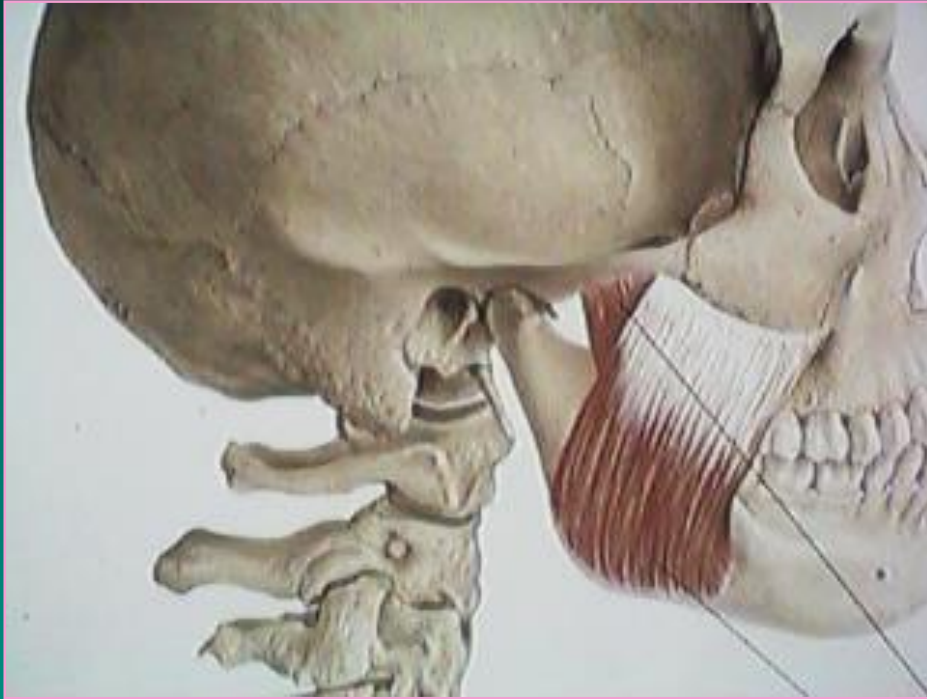


- Scandinavië
 - Department of **occlusal** analysis and rehabilitation
 - Department of **occlusal** physiology
- USA
 - Gnathology
 - Gnatics
- NL
 - Gnathologie (Utrecht 1963, vanuit de **prothetische tandheelkunde** voorgesteld)

Kauwstelsel

- Kaakgewricht
- Kauwspieren
- Kaken
- Gebitselementen / ophangapparaat
- Weke delen en tong
- Mimische musculatuur
- Innervatie en vascularisatie



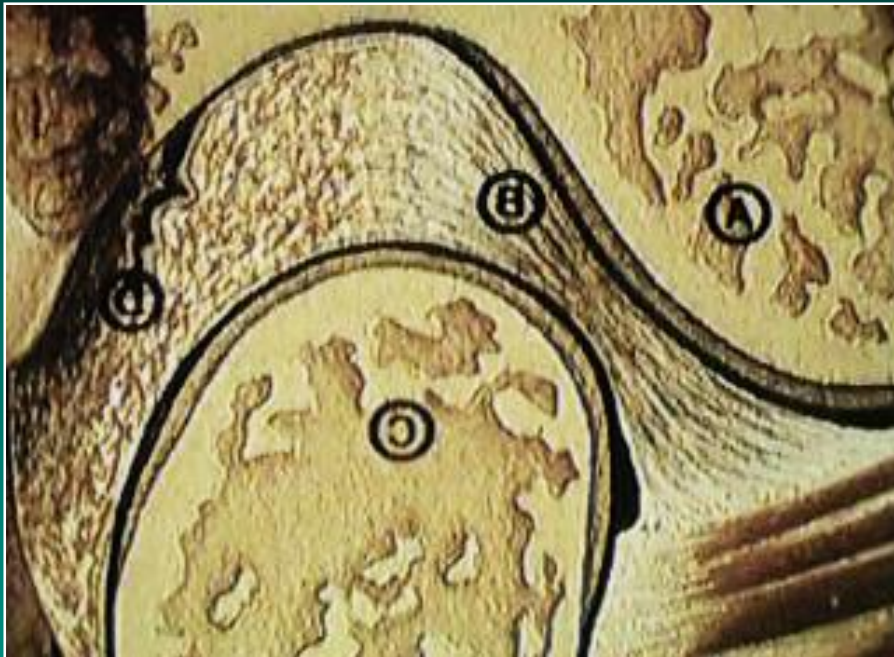


m.masseter



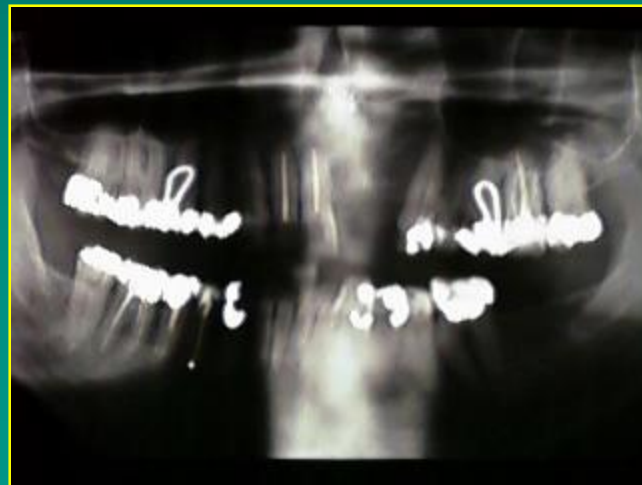
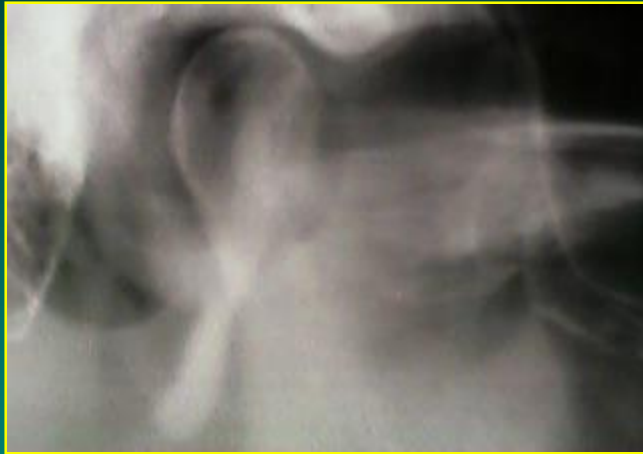
m.temporalis

Rotatie, translatie van de kaakkop



Normaal kaakgewricht

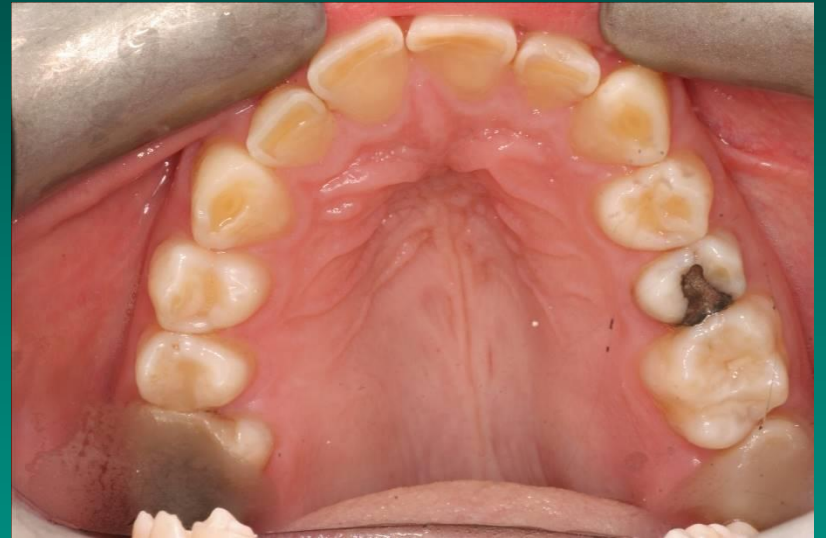
Orthopantomogram



Artrose



Gebitslijtage

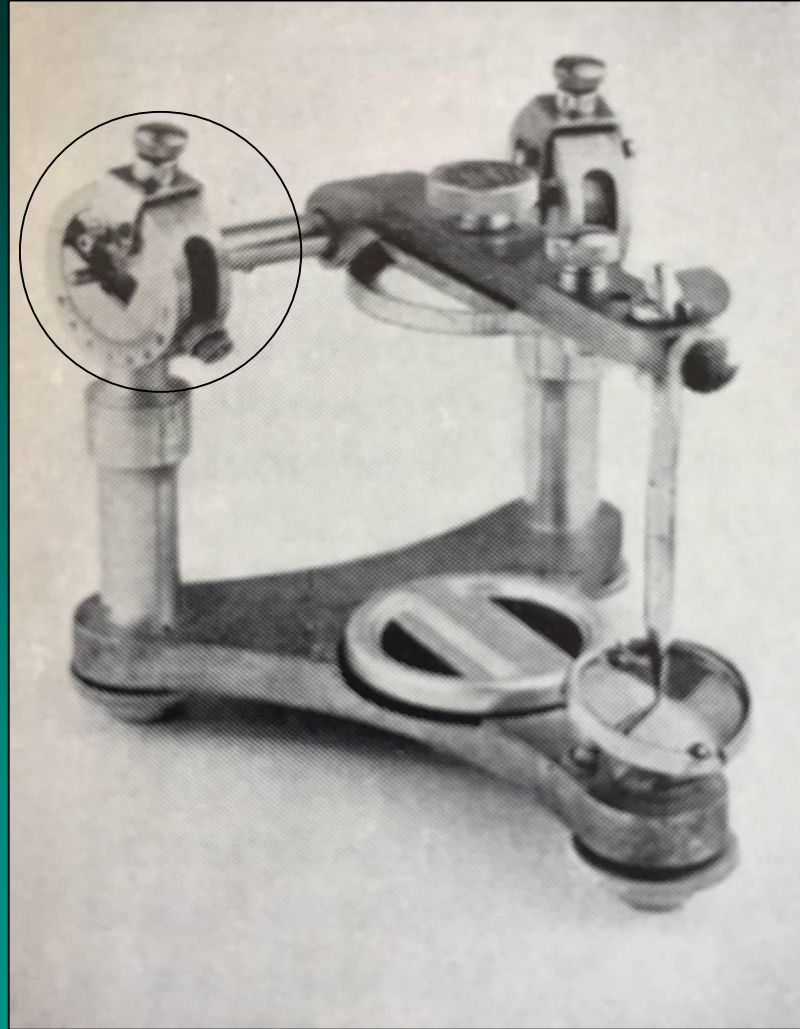


Prothetische tandheelkunde

- Volledige prothese
- Kroon en brugwerk
- Partiële prothese
- Maxillofaciale prothetiek







Articulator



As:
draaien
verschuiven

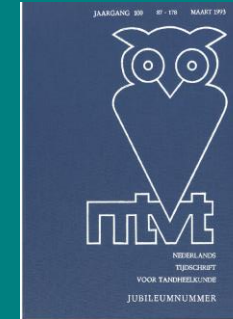
Occlusie:

Het statische contact tussen de gebitselementen van de onder- en de bovenkaak

Articulatie:

Het dynamisch contact tussen de gebitselementen van de onder- en de bovenkaak

Van occlusie naar functie



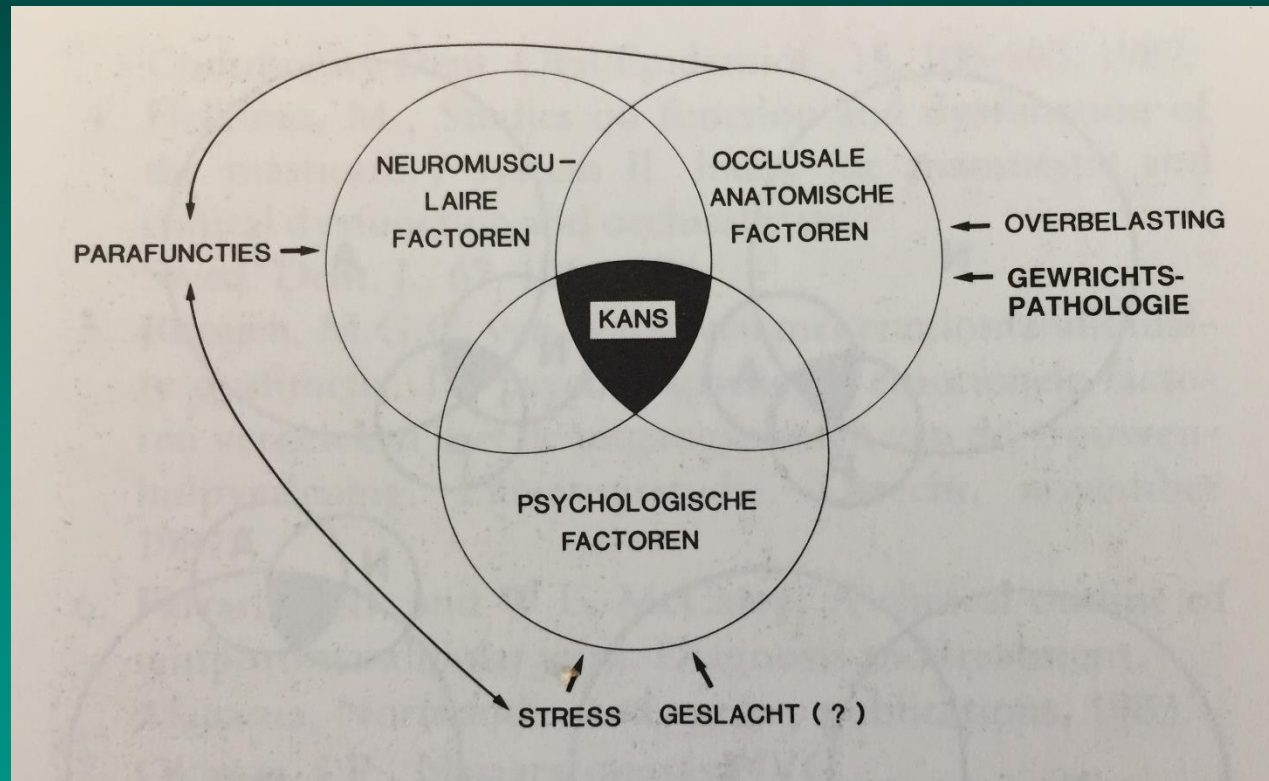
- Occlusie en articulatie mbt functiestoornissen
- Rol van occlusie therapie
- Functiestoornissen van het kauwstelsel (TMD's)
- Therapie bij functiestoornissen
- *'Tenslotte zij gewezen op de samenwerking met de fysiotherapeutische discipline op het terrein van de patiëntenzorg, het onderzoek en het onderwijs.'*
 - *Wijer A. de. Fysiotherapie bij myogene dysfunctie. NTvT 1989; 96: 517-524.*

Temporomandibular disorders

“TMD is a **collective term** embracing a number of **musculoskeletal conditions** that involve the **masticatory musculature**, the **TMJ and associated structures** or both”

Guidelines for Assessment, Diagnosis, and
Management. De Leeuw R (ed.)
AAOP (2008)

Multifactoriële etiologie 1979



Ontwikkelingen Tandheelkunde Utrecht

- Deetman 1983: van 5 naar 2 faculteiten
- Sluiting Tandheelkunde Utrecht 1987
- MKA chirurgie en Bijzondere Tandheelkunde als onderdeel van de Medische Faculteit 1987 - 1994
 - Patiëntenzorg
 - Onderwijs
 - Wetenschappelijk onderzoek
- Orale pathofysiologie (hoofd Prof F. Bosman)
 - Fundamenteel onderzoek
 - Klinisch onderzoek

Patiëntenzorg

Centra Bijzondere Tandheelkunde

Multidisciplinair

- MKA-chirurg, tandarts, fysiotherapeut, mondhygienist, logopedist

Bekostiging vanuit basisverzekering

Bijzondere zorggroepen

- Trauma, oncologie, groeistoornis, artropathie
- Angst- en gehandicaptenzorg

Ontwikkelingen Gnathologie Utrecht

- Deetman 1983: van 5 naar 2 faculteiten
- Sluiting Tandheelkunde Utrecht 1987
- MKA chirurgie en Bijzondere Tandheelkunde als onderdeel van de Medische Faculteit **1994 - 2009**
 - Patiëntenzorg BT
 - Onderwijs gnathologie
 - opleiding tandarts-gnatholoog i.s.m. NVGPT
 - MKA i.o., mondhygiëne, fysiotherapie
 - Wetenschappelijk onderzoek

Ontwikkelingen Gnathologie Utrecht

- Deetman 1983: van 5 naar 2 faculteiten
- Sluiting Tandheelkunde Utrecht 1987
- MKA chirurgie en Bijzondere Tandheelkunde als onderdeel van de Medische Faculteit na 2009
 - Patiëntenzorg BT
 - Onderwijs gnathologie
 - opleiding tandarts-gnatholoog verplaatst naar UMC Radboud
 - Wetenschappelijk onderzoek

R.F. van Hoof, 1972



Oefentherapie

Thermotherapie

Mechanotherapie

Electrotherapie

Casus (n=22)

Houdt fysiotherapie op bij het os occipitale?

Besluit / conclusie:

1. Wederzijdse kennis: afstudeerrichting gnathologie binnen opleidingen fysiotherapie noodzakelijk
2. Wetenschappelijk onderzoek ontbreekt grotendeels
3. Meer structuur nodig t.a.v. ontwikkeling onderwijs
4. Goede schriftelijke verslaglegging in de zorg (verwijsbrief)
5. Vaste samenwerkingsverbanden: taken en verantwoordelijkheden gescheiden

Groningen (MKA-chirurgie)

Boering	arthrosis deformans	1966
De Bont	kraakbeen TMG	1985
Stegenga [†]	outcome assessment	1991
v.d. Kuijl	imaging	1992
Dijkstra	hypermobiliteit	1993
De Leeuw	Boering na 30 jaar	1994

Amsterdam

Hesse	CM border characteristics & orofacial pain	1996
Visscher	CWK pijn bij chronische TMD pijn	2000
Rollman	care seeking for TM-pain	2013

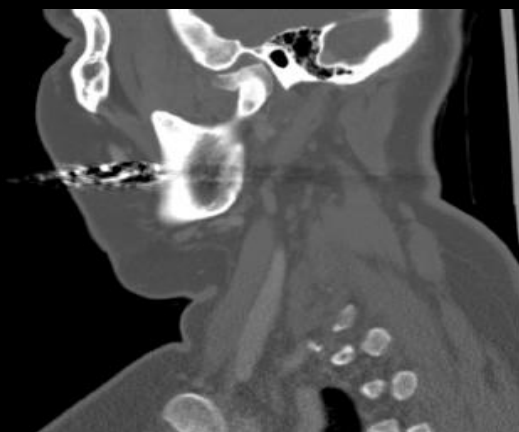
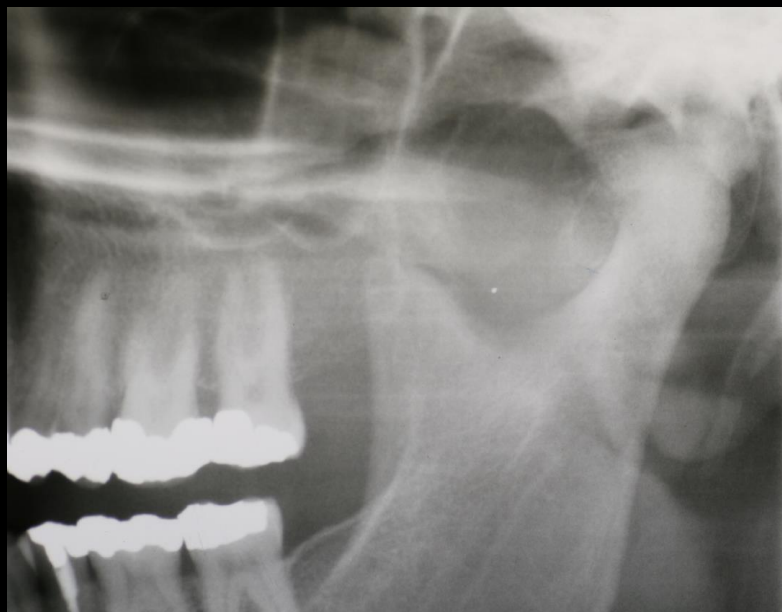
Nijmegen

Beurskens	mime therapie bij aangezichtsverlamming	2003
Kalaykova	TMJ internal derangements (A'dam)	2010
v. Bruggen	mandibulaire functie bij N-M ziekten	2015
Gouw	bruxisme	2019

Utrecht

de Leeuw	psychosociale aspecten	1993
Lobbezoo-Scholte	diagnostic subgroups	1993
de Wijer	CVD en CMD	1995
Speksnijder	functie - oncologische interventie	2011





Samenwerking leidend naar:

Schoenmaker blijf bij je leest

Elkaars vakgebied kennen

Patiënten kunnen onderzoeken en behandelen / verwijzen

Consultant-fysiotherapeut in de grotere CBT's

Wetenschappelijk onderzoek

